

Accesorios para puertas



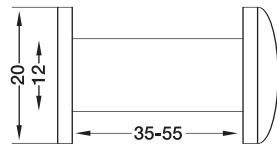


NEW

Accesorios

Mirillas	13.3
Placas PUSH/PULL	13.3
Topes de piso	13.4

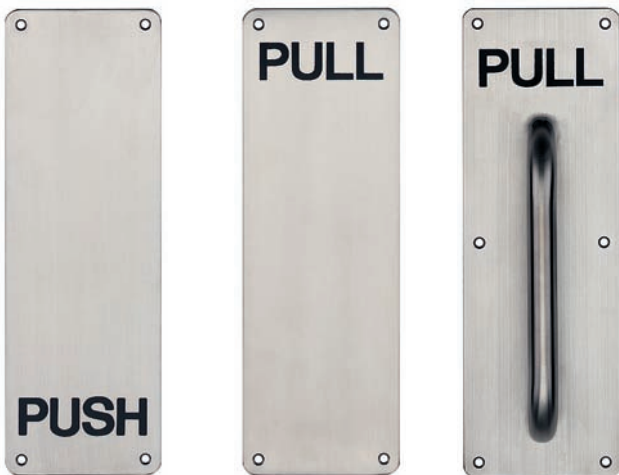
Visor para puertas de madera



- Angulo de vision de 200 °
- Lente de vidrio
- Acabado: cromado y dorado
- Ajustable de 35-55 mm
- Con tapa pivotante

	N° de Ref.
Plateada	959.07.002
Dorada	959.07.008

Placas para puertas StarTec



- Ejecución: acero inoxidable
- Dimensiones: 100 mm x 300 mm
- Espesor: 1,5 mm
- Manija: Ø19 mm

	N° de Ref.
Placa "PUSH"	987.11.300
Placa "PULL"	987.11.400
Placa "PULL" con manija	987.11.200

Se incluye material de montaje

Simbolos StarTec



- Diametro 75 mm
- Espesor 1,5 mm
- Montaje con tornillos

	N° de Ref.
Acero inoxidable mate	987.20.010



- Diametro 75 mm
- Espesor 1,5 mm
- Montaje con tornillos

	N° de Ref.
Acero inoxidable mate	987.20.020



- Diametro 75 mm
- Espesor 1,5 mm
- Montaje con tornillos

	N° de Ref.
Acero inoxidable mate	987.20.040



- Diametro 75 mm
- Espesor 1,5 mm
- Montaje con tornillos

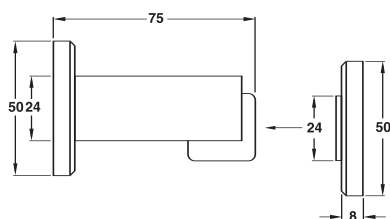
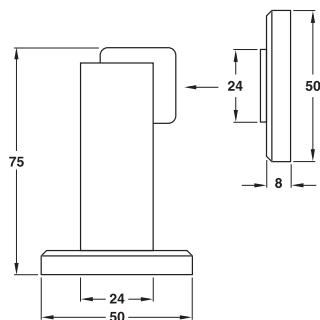
	N° de Ref.
Acero inoxidable mate	987.20.070

Tope de piso/pared magnético StarTec



- Aplicación: para generar un tope de la puerta, retención magnética
- Uso piso o pared
- Ejecución acero inoxidable
- Fuerza: 4 kg
- Montaje: para atornillar

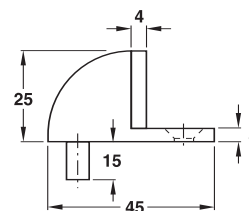
Montaje



	N° de Ref.
Tope magnético	938.23.000

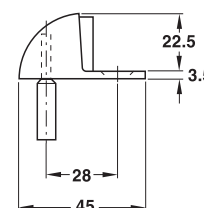
En paquetes de: 1 set

Topes de piso StarTec



	N° de Ref.
Acero inoxidable mate	937.52.070

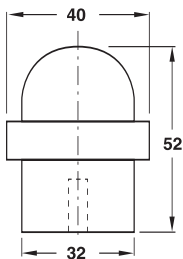
En paquetes de: 1 pieza



	N° de Ref.
Bronce pulido	937.41.108
Bronce cromado	937.41.104

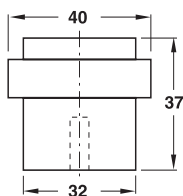
En paquetes de: 1 pieza

Topes de piso



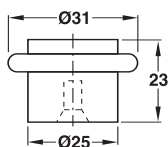
	N° de Ref.
Acero inoxidable mate	937.52.000

En paquetes de: 1 pieza



	N° de Ref.
Acero inoxidable mate	937.52.010

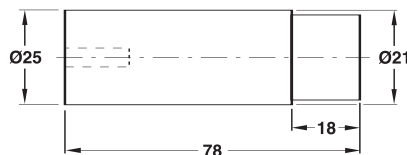
En paquetes de: 1 pieza



	N° de Ref.
Acero inoxidable mate	937.52.060

En paquetes de: 1 pieza

Tope de pared



	N° de Ref.
Acero inoxidable mate	937.12.100

En paquetes de: 1 pieza

Medidas indicadas sin compromiso. Nos reservamos el derecho de realizar modificaciones constructivas.